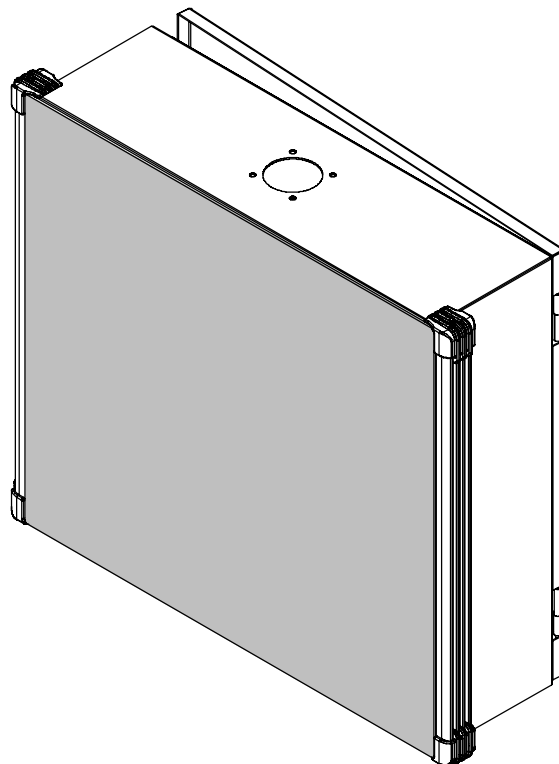


# CONCEPT®

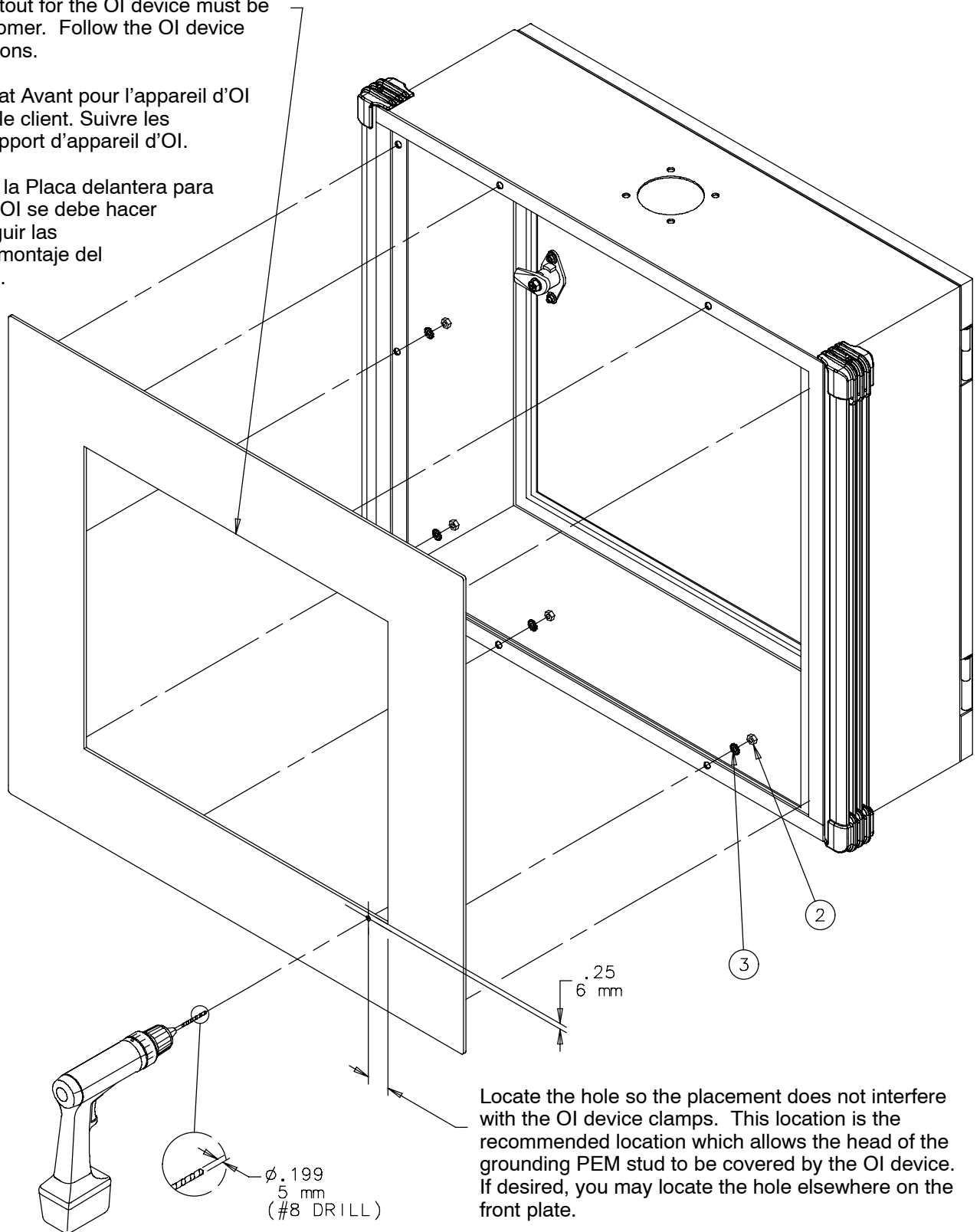
OI Enclosure, Front Plate Mounting  
Clôture d'OI, Support Avant De Plat  
Recinto de OI, Montaje Delantero De la Placa



The front plate cutout for the OI device must be made by the customer. Follow the OI device mounting instructions.

La découpe de Plat Avant pour l'appareil d'OI doit être faite par le client. Suivre les instructions de support d'appareil d'OI.

La perforación de la Placa delantera para el mecanismo de OI se debe hacer por el cliente. Seguir las instrucciones del montaje del mecanismo de OI.

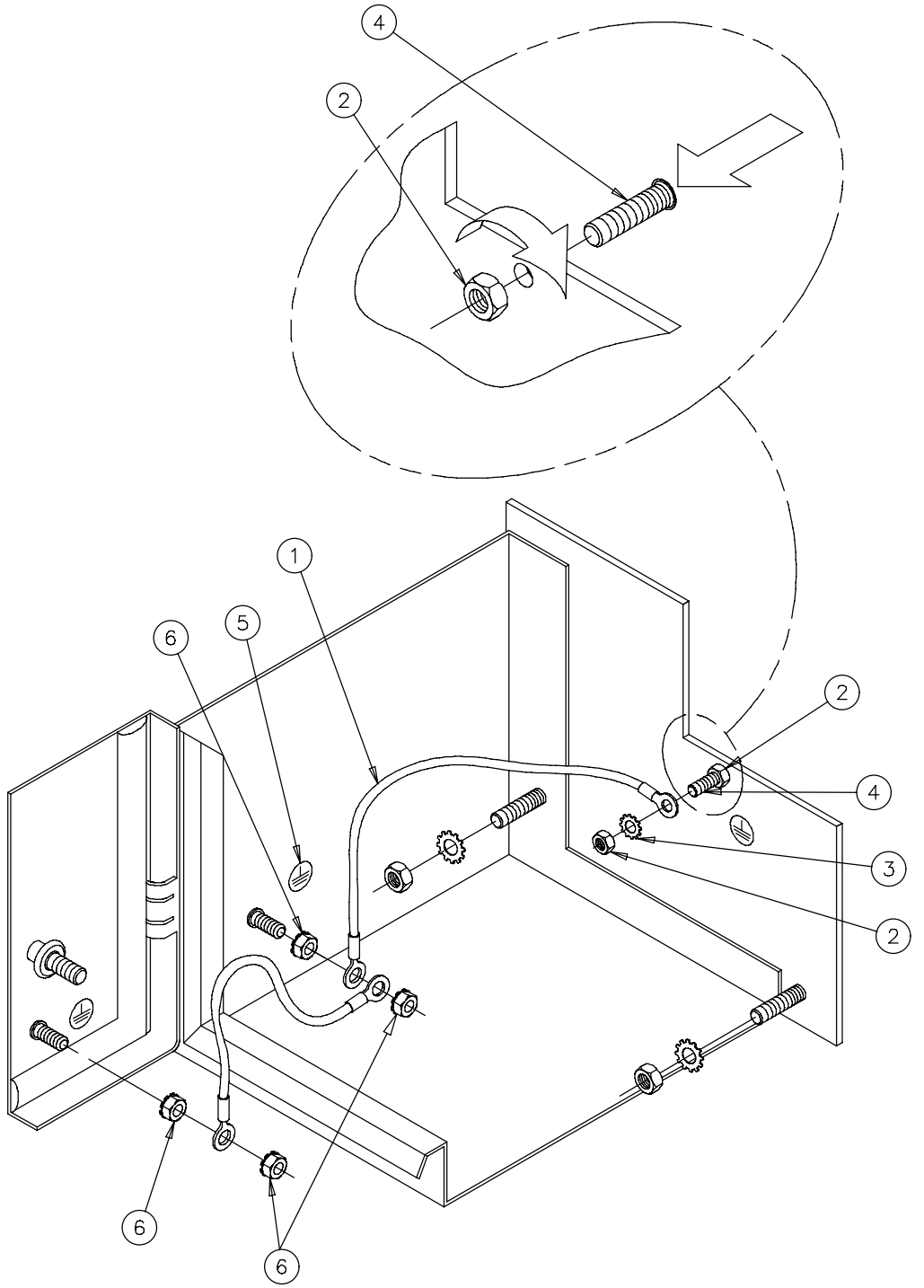


Locate the hole so the placement does not interfere with the OI device clamps. This location is the recommended location which allows the head of the grounding PEM stud to be covered by the OI device. If desired, you may locate the hole elsewhere on the front plate.

Trouver le trou ainsi le placement n'interfère pas les pinces d'appareil d'OI. Cet emplacement est l'emplacement recommandé qui permet à la tête du goujon de PEM d'être couverte par l'appareil d'OI. Si désiré, tu peux trouver le trou ailleurs sur le Plat Avant.

Localizar a agujero así que la colocación no interfiere con los tornillos opresores del mecanismo de OI. Esta ubicación es la ubicación recomendada que permite que el jefe del perno prisionero del PEM sea cubierto por el mecanismo de OI. Si está deseado, usted puede localizar al agujero a otra parte en la Placa delantera.

1	Customer Supplied Non Fournie Cliente Provisto	
2	M5	(12x)
3		(11x)
4	M5	(1x)
5		(3x)
6	M6	(4x)
58 in-lbs 6 Nm		





A Pentair Company

**Hoffman Enclosures Inc.**

2100 Hoffman Way  
Anoka, MN 55303-1745  
(763) 422-2211  
[www.hoffmanonline.com](http://www.hoffmanonline.com)

**Pentair Electronic Packaging**

170 Commerce Drive  
Warwick, RI 02886  
(401) 732-3770  
[www.pentair-ep.com](http://www.pentair-ep.com)

**Mexico**

Hoffman Enclosures Mexico  
Federico T. de la Chica No. 8 Piso 4 A  
Circuito Comercial Plaza Satélite  
Ciudad Satélite,  
Naucalpan, México C.P. 53100  
011-52-55-5383-6263

**Canada**

Hoffman-Schroff  
111 Grangeway Avenue, Suite 504  
Scarborough, Ontario M1H 3E9  
(416) 289-2770  
1-800-668-2500 (Canada only)

**Germany**

Schroff GmbH  
Langenalber Str. 96-100  
75334 Straubenhardt  
49 (07082) 794-0 [www.schroff.de](http://www.schroff.de)

**Great Britain**

Schroff UK Ltd.  
Maylands Avenue  
Hemel Hempstead, Herts HP2 7DE  
44 (01442) 240471 [www.schroff.co.uk](http://www.schroff.co.uk)

**Sweden**

Schroff Scandinavia AB  
Box 2003  
12821 Skarpnäck  
46 08683 61 00 [www.schroff.se](http://www.schroff.se)

**France**

Schroff Sas  
Z.I., 4 rue du Marais  
67660 Betschdorf  
33 03 88 90 64 90 [www.schroff.fr](http://www.schroff.fr)

**Italy**

Schroff srl  
Viale Milano, 119  
21013 Gallarate (Varese)  
39 0331 79 40 03

**Singapore**

Hoffman-Schroff Pte. Ltd.  
#01-68/71 German Centre  
25 International Business Park  
Singapore 609916  
65 5 62-78 90

**Japan**

Schroff K.K.  
Nisso No. 13 Bldg. 4F  
2-5-1 Shinyokohama  
Kohoku-Ku, Yokohama shi  
Kanagawa 222-0033  
81 (045) 476-02 81

**Finland**

Schroff Scandinavia AB  
Peräsimentie 8  
03100 Nummela  
358 09 222 68 00

**Norway**

Schroff Scandinavia AB  
Bjoernerudveien 24  
1266 Oslo  
47 022 76 33 60